

Professional Solutions for Your Business

GENEL KATALOG

GM GÜLNAR®

MAKİNA KATALOĐU

www.gulnarmakina.com

İÇİNDEKİLER / INDEX

12mm Çift Vidalı Extruder / 12mm Twin Screw Extruder.....	1-2
16mm Çift Vidalı Extruder / 16mm Twin Screw Extruder.....	3-4
20mm Çift Vidalı Extruder / 20mm Twin Screw Extruder.....	5-6
25mm Çift Vidalı Extruder / 25mm Twin Screw Extruder.....	7-8
25mm Tek Vidalı Extruder / 25mm Single Screw Extruder.....	9-10
Cast Film / Cast Film	11-12
Blown Film / Blown Film	13-14
20mm Counter Rotate Extruder.....	15-16
50mm Çift Vidalı Extruder / 50mm Twin Screw Extruder.....	17-18
50-65mm Çift Vidalı Extruder Opsiyonel Üniteler / 50-65mm Twin Screw Extruder Optional Units.....	19-20
65mm Çift Vidalı Extruder / 65mm Twin Screw Extruder.....	21-22
90mm Çift Vidalı Extruder / 90mm Twin Screw Extruder.....	23-24
Gelimat Mikser / Gelimate Mixer.....	25-26
15 Tonluk Çift Kademeli Press / 15 Tons Dual Stage Press.....	27-28
Filtre Test Makinesi / Filter Test Machine.....	29-30
Spinning Line SPINTECH I BCF-CF.....	31-34
Spinning Line SPINTECH II BCF-CF-POY.....	35-38
Spinning Line SPINTECH III POY-FDY.....	39-42
Spinning Line SPINTECH IV TRICOLOR.....	43-46
POYTEX Mekanik Texture Makinesi / POYTEX Mechanic Texture Machine.....	47-48
Laboratuvar Makinaları / Laboratory Machines	49
Tekstil Makinaları / Textile Machines	50

HAKKIMIZDA

Glnar Makina 2004 yılında plastik ve iplik sektörüne laboratuvar cihazları alanında imalat yapmak için kurulmuştur. Bünyesinde yaptığı yeniliklerle ve yüksek teknolojiyi kullanmak suretiyle kendi sektöründe büyüyerek 2010 yılında “GLNAR PLASTİK MAKİNALARI SAN. VE TİC. LTD. ŞTİ.” ‘yi kurup makine tasarımı ve üretimini geliştirerek devam etmektedir.

2012 yılından bugüne, laboratuvar tipi test makinelerinin yanısıra yerli ve yabancı Masterbatch ve Kompaund üreticilerine 50 mm, 65 mm ve 90 mm çift vidalı yüksek kapasiteli Extruder hatları üreten Glnar Makina uzun süren AR-GE çalışmaları sonucunda kendi yüksek torklu şanzuman ve tork kaplini üretmek suretiyle müşterilerine cazip fiyat seçenekleri sunmaktadır.

Müşterilerinin gereksinim ve memnuniyetini her zaman ön planda tutan GLNAR MAKİNA, satış sonrası sunmuş olduğu garanti, yedek parça ve servis hizmetleriyle kullanıcıların sürekli artan güven ve takdirlerine layık olmaya devam etmektedir.

Plastik ve iplik sektöründe uzmanlaşmış bir firma olarak daima ilkleri hedefleyen GLNAR MAKİNA araştırma ve geliştirmeyi seven üretici kimliğini bilimsel kimliği ile bütünleştirerek çalışmayı ilke edinmiştir.

ABOUT US

Glnar Machine was established in 2004 to produce laboratory machines for plastic and yarn industries. The company has grown up day by day in his sector by innovations, inside itself and using high technology and established “GLNAR PLASTIC MACHINERY INDUSTRY AND TRADE LIMITED COMPANY” in 2010 and continuous for machine design and production.

Glnar Machine has been producing 50 mm, 65 mm and 90 mm twin screw high-capacity Extruder lines for domestic and foreign Masterbatch and Compound manufacturers, as well as laboratory type test machines since 2012, as a result of long-term R&D studies GLNAR MACHINE has produced its own high-torque gearbox and torque coupling and able to offers its customers acceptable price options.

GLNAR MACHINE, which always prioritizes the needs and satisfaction of its customers, continues to be worthy of the ever-increasing trust and appreciation of the users with its after-sales guarantee, spare parts and service.

As a company specialized in the plastic and yarn industries, Glnar Machine always aiming firsts, has adopted the principle of working by integrating its producer identity that loves research and development with its scientific identity.

LABORATUVAR TİPİ 12 MM ÇİFT VİDALI EXTRUDER



12 mm çift vidalı extruder 24 L/D kovan yapısına sahiptir. Kovan tek parçadan oluşmakta ve yüksek sıcaklıklara dayanıklıdır. Her bölgenin ısıtıcıları kendi bünyesinde bir soket yardımı ile devreye alınmaktadır. Bunun sebebi en iyi karışımı elde etmek ve dispersiyon etkisi için, vida ve kovan konfigürasyonunu yeniden tasarlamayı mümkün kılmaktadır.

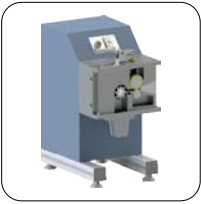
12 mm çift vidalı extruder, masaüstü olarak dizayn edilmiştir. Extruder mümkün olduğunca az hammadde kullanarak test yapabilme imkanı sağlamaktadır. Segmentli vida ve kovan sayesinde değerli polimerlerin işlenebilmesine olanak sağlamaktadır. Extruderin vida elemanları, çeşitli yoğurma, karıştırma ve kesme parçalarını değiştirerek herhangi farklı bir uygulama için yeniden tasarlanabilir yapıdadır. Extruder elektrik panosu masanın alt bölümünde konumlandırılmıştır.

KONTROL PANELİ



Extruder kontrol paneli kolay bir kullanım için tasarlanmıştır. 10'' dokunmatik ekran kontrolü sayesinde vida ve beslemelerin devirlerini ayarlayabilir, kafada oluşan basıncı ve diğer parametreleri görebilirsiniz. Bununla birlikte formüllerde kullandığımız değerleri cihazın hafızasına kaydedebilirsiniz. Böylelikle hafızada kayıtlı formüllerinizi numarasını ya da ismini yazarak çağırabilir ve cihazı kullanıma hazır konuma getirebilirsiniz.

GRANÜLATÖR



Extrüzyon hattında soğutma yapmak için taşıma bandı veya su banyosu sistemi kullanılabilir. Cihazla beraber iki adet opsiyon bulunmaktadır. Birincisi standart granül kesme, ikinci granül büyüklüğü opsiyonel olarak ayarlanabilir model (0,5, 1, 2, 3, mm)

TEKNİK ÖZELLİKLER		GM TWIN 12/24
VİDA ÇAPI	mm	12
KOVAN UZUNLUĞU	L/D	24
VİDA HIZI	RPM	0-300
KURULU GÜÇ	kW	2
SICAKLIK	°C	300 (450 opsiyonel)
TORK	NM	1x15
MİN. BESLEME	gr./saat	100
MAX. KAPASİTE (PP)	kg/saat	1,5
SOĞUTMA SUYU	lt./dk.	1

LABORATUVAR TİPİ 16 MM ÇİFT VİDALI EXTRUDER



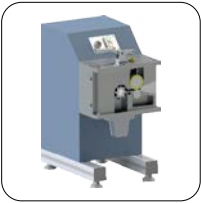
16 mm çift vidalı ekstruder 24 L/D – 30 L/D – 35 L/D VE 40 L/D gibi değişken kovan yapısına sahiptir. Aynı ekstruder talep edildiğinde 24 L/D veya 40 L/D arasında yeniden tasarlanabilir. Kovan yedi parçadan oluşmakta ve yüksek sıcaklıklara dayanıklıdır. Bunun sebebi en iyi karışım ve dispersiyon etkisi için vida ve kovan konfigürasyonunu yeniden tasarlamayı mümkün kılmaktır.

16 mm çift vidalı ekstruder, soğutma havuzu ve granülütör ile birlikte tek bir stand üzerinde dizayn edilmiştir. Ekstruder mümkün olduğunca az hammadde kullanarak test yapabilmek imkanı sağlamaktadır. Segmentli vida ve kovan sayesinde değerli polimerlerin işlenebilmesine olanak sağlamaktadır. Ekstruderin vida elemanları, çeşitli yoğurma, karıştırma ve kesme parçalarını değiştirerek herhangi farklı bir uygulama için yeniden tasarlanabilir yapıdadır. Ekstruder elektrik panosu masanın alt bölümünde konumlandırılmıştır.

KONTROL PANELİ



Ekstruder kontrol paneli kolay bir kullanım için tasarlanmıştır. 10" dokunmatik ekran kontrolü sayesinde vida ve beslemelerin devirlerini ayarlayabilir, kafada oluşan basıncı ve diğer parametreleri görebilirsiniz. Bununla birlikte formüllerde kullandığımız değerleri cihazın hafızasına kaydedebilirsiniz. Böylelikle hafızada kayıtlı formüllerinizi numarasını ya da ismini yazarak çağırabilir ve cihazı kullanıma hazır konuma getirebilirsiniz.



GRANÜLATÖR

Ekstrüzyon hattında soğutma yapmak için taşıma bandı veya su banyosu sistemi kullanılabilir. Cihazla beraber iki adet opsiyon bulunmaktadır. Birincisi standart granül kesme, ikinci granül büyüklüğü opsiyonel olarak ayarlanabilir model (0,5, 1, 2, 3, mm)

TEKNİK ÖZELLİKLER		GM TWIN 16/24	GM TWIN 16/30	GM TWIN 16/35	GM TWIN 16/40
VİDA ÇAPI	mm	16	16	16	16
KOVAN UZUNLUĞU	L/D	24	30	35	40
VİDA HIZI	RPM	0-300	0-300	0-300	0-300
KURULU GÜÇ	kW	3,2	4	4,8	5,6
SICAKLIK	°C	300 (450 opsiyonel)	300 (450 opsiyonel)	300 (450 opsiyonel)	300 (450 opsiyonel)
TORK	NM	1x30	1x30	1x30	1x30
MİN. BESLEME	gr./saat	100	100	100	100
MAX. KAPASİTE (PP)	kg/saat	4,5	4,5	4,5	4,5
SOĞUTMA SUYU	lt./dk.	1	1	1	1

LABORATUVAR TİPİ 20 MM ÇİFT VİDALI EXTRUDER



20 mm Çift Vidalı Extruder 44 L/D kovan yapısına sahiptir. Kovan 11 parçadan oluşmakta ve yüksek sıcaklıklara dayanıklıdır. Her bölgenin ısıtıcıları kendi bünyesinde bir soket yardımı ile devreye alınmaktadır.

Extruder – havuz – granulator kompakt bir dizayna sahiptir. Extruder mümkün olduğunca az hammadde kullanarak, test yapabilmek imkanı sağlamakta ve pilot üretim için düşük kapasitede çalışmaktadır. Segmentli vida ve kovan sayesinde değerli polimerlerin işlenebilmesine olanak sağlamaktadır. Vida elemanları çeşitli yoğurma, karıştırma ve kesme parçalarını seçerek herhangi bir uygulamaya için yeniden tasarlanabilmektedir.

KONTROL PANELİ



Extruder kontrol paneli kolay bir kullanım için tasarlanmıştır. 10'' dokunmatik ekran kontrolü sayesinde vida ve beslemelerin devirlerini ayarlayabilir, kafada oluşan basıncı ve diğer parametreleri görebilirsiniz. Bununla birlikte formüllerde kullandığımız değerleri cihazın hafızasına kaydedebilirsiniz. Böylelikle hafızada kayıtlı formüllerinizi numarasını ya da ismini yazarak çağırabilir ve cihazı kullanıma hazır konuma getirebilirsiniz.

HAREKETLİ KOVAN ÖZELLİĞİ

Vidanın herhangi bir sıkışma durumunda veya temizleme için kovan vidadan kolayca ayrılabilir. Manuel kol yardımı ile kovan vidadan pano ve su tesisatı ile beraber ayrılabilir. Bu sistem temizlik ve vidaları kovana sökmeden kontrol etme açısından kullanıcıya kolaylık sağlamaktadır.



TEKNİK ÖZELLİKLER		GM TWIN 18/44	GM TWIN 20/44
VİDA ÇAPI	mm	18	20
KOVAN UZUNLUĞU	L/D	44	44
VİDA HIZI	RPM	0-400	0-400
KURULU GÜÇ	kW	9	9
SICAKLIK	°C	300	300
TORK	NM	1x85	1x110
MİN. BESLEME	kg/saat	1	1
MAX. KAPASİTE (PP)	kg/saat	5-7	9-10

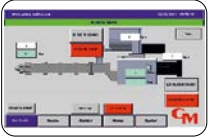
LABORATUVAR TİPİ 25 MM ÇİFT VİDALI EXTRUDER



mm çift vidalı extruder 42 L/D kovan yapısına sahiptir. van yedi parçadan oluşmakta ve yüksek sıcaklıklara dayanıklıdır. Her bölgenin ısıtıcıları kendi bünyesinde bir soket dımı ile devreye alınmaktadır.

Extruder - havuz - granulator kompakt bir dizayna sahiptir. Mümkün olduğunca az hammadde kullanarak test yapabilmek imkanı sağlamakta ve pilot üretim için uygun kapasitede çalışmaktadır. Segmentli vida ve kovan sayesinde değerli polimerlerin işlenebilmesine olanak sağlamaktadır. Vida elemanları çeşitli yoğurma, karıştırma ve kesme parçalarını seçerek herhangi bir uygulama için yeniden tasarlanabilmektedir. Extruder elektrik panosu masanın alt bölümünde konumlandırılmıştır.

KONTROL PANELİ



Extruder kontrol paneli kolay bir kullanım için tasarlanmıştır. 10'' dokunmatik ekran kontrolü sayesinde vida ve beslemelerin devirlerini ayarlayabilir, kafada oluşan basıncı ve diğer parametreleri görebilirsiniz. Bununla birlikte formüllerde kullandığımız değerleri cihazın hafızasına kaydedebilirsiniz. Böylelikle hafızada kayıtlı formüllerinizi numarasını ya da ismini yazarak çağırabilir ve cihazı kullanıma hazır konuma getirebilirsiniz.

GRANÜLATÖR



Extrüzyon hattında soğutma yapmak için taşıma bandı veya su banyosu sistemi kullanılabilir. Cihazla beraber iki adet opsiyon bulunmaktadır. Birincisi standart granül kesme, ikinci granül büyüklüğü opsiyonel olarak ayarlanabilir model (0.5, 1, 2, 3, mm)

VAKUM SİSTEMİ



120 mbar vakum ünitesi ile extruderin içinde oluşan gazı dışarı atarak üründe kabarcık oluşumunu engeller ve daha kaliteli bir ürün sağlar.

TEKNİK ÖZELLİKLER		GM TWIN 25/42
VİDA ÇAPI	mm	25
KOVAN UZUNLUĞU	L/D	42
VİDA HIZI	RPM	0-600
KURULU GÜÇ	kW	19
SICAKLIK	°C	300
TORK	NM	1x175
MİN. BESLEME	kg/saat	2
MAX. KAPASİTE (PP)	kg/saat	10-18

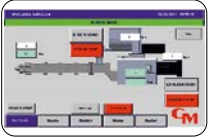
LABORATUVAR TİPİ 25 MM TEK VİDALI EXTRUDER



25 mm tek vidalı extruder 32:1 L/D kovan yapısına sahiptir. Kovan tek parçadan oluşmakta ve yüksek sıcaklıklara dayanıklıdır. Her bölgenin ısıtıcıları kendi bünyesinde bir soket yardımı ile devreye alınmaktadır.

Extruder - havuz- granulator kompakt bir dizayna sahiptir. Extruder mümkün olduğunca az hammadde kullanarak, test yapabileme imkanı sağlamakta ve pilot üretim için uygun kapasitede çalışmaktadır. Özel dizayn edilmiş vida sayesinde değerli polimerlerin daha kaliteli işlenebilmesine olanak sağlamaktadır.

KONTROL PANELİ



Extruder kontrol paneli kolay bir kullanım için tasarlanmıştır. 10'' dokunmatik ekran kontrolü sayesinde vida ve beslemelerin devirlerini ayarlayabilir, kafada oluşan basıncı ve diğer parametreleri görebilirsiniz. Bununla birlikte formüllerde kullandığımız değerleri cihazın hafızasına kaydedebilirsiniz. Böylelikle hafızada kayıtlı formüllerinizi numarasını ya da ismini yazarak çağırabilir ve cihazı kullanıma hazır konuma getirebilirsiniz.

GRANÜLATÖR



Extrüzyon hattında soğutma yapmak için taşıma bandı veya su banyosu sistemi kullanılabilir. Cihazla beraber iki adet opsiyon bulunmaktadır. Birincisi standart granül kesme, ikinci granül büyüklüğü opsiyonel olarak ayarlanabilir model (0.5, 1, 2, 3, mm)

TEKNİK ÖZELLİKLER		GM SINGLE 25/32
VİDA ÇAPI	mm	25
KOVAN UZUNLUĞU	L/D	32
VİDA HIZI	RPM	0-200
KURULU GÜÇ	kW	9
SICAKLIK	°C	0-350
TORK	NM	1x238
MİN. BESLEME	kg/saat	2
MAX. KAPASİTE (PP)	kg/saat	10-15

LABORATUVAR TİPİ CAST FİLM



16 mm tek vidalı ekstruder 24 L/D - 30 L/D - 35 L/D gibi değişik kovan yapısına sahiptir. Aynı ekstruderde istenildiğinde kovan uzunluğunu 24 L/D veya 35 L/D arasında kullanılacak şekilde yeniden tasarlamak mümkündür. Kovan yedi parçadan oluşmakta ve yüksek sıcaklıklara dayanıklıdır. Her bölgenin ısıtıcıları kendi bünyesinde bir soket yardımı ile devreye alınmaktadır. Bunun sebebi en iyi karışım ve dispersiyon etkisi için, vida ve kovan konfigürasyonunu yeniden tasarlamayı mümkün kılmaktadır.

Ekstruder'e, granulator, cast film ünitesi, blown film ünitesi vs. gibi uygulamalar uygulanabilmektedir. Ekstruder mümkün olduğunca az hammadde kullanarak test yapabilmek imkanı sağlamaktadır. Segmentli kovan sayesinde değerli polimerlerin işlenebilmesine olanak sağlamaktadır. Ekstruder elektrik panosu masanın alt bölümünde konumlandırılmıştır.

KONTROL PANELİ



Ekstruder kontrol paneli kolay bir kullanım için tasarlanmıştır. 10'' dokunmatik ekran kontrolü sayesinde vida ve beslemelerin devirlerini ayarlayabilir, kafada oluşan basıncı ve diğer parametreleri görebilirsiniz. Bununla birlikte formüllerde kullandığımız değerleri cihazın hafızasına kaydedebilirsiniz. Böylelikle hafızada kayıtlı formüllerinizi numarasını ya da ismini yazarak çağırabilir ve cihazı kullanıma hazır konuma getirebilirsiniz.



CAST FİLM ÜNİTESİ

Özellikleri:

- Çekici merdane sistemi
- Balatalı sarğı ve kenar fire sarğı
- Yüksekliği 38 cm
- Film genişliği ayarlanabilir kesme sistemi
- Film kalınlığı ölçüm sistemi
- Film genişliği max 90 mm
- Film kalınlığı min 20 mikron

Kontrol:

- Başlatma, durdurma, Hız kontrol,
- Elektrik Ekstruder ana ünitesinden soket ile

TEKNİK ÖZELLİKLER		GM SS 24	GM SS 30	GM SS 35
VİDA ÇAPI	mm	16	16	16
KOVAN UZUNLUĞU	L/D	24	30	35
VİDA HIZI	RPM	0-200	0-200	0-200
KURULU GÜÇ	kW	3,2	4	4,8
SICAKLIK	°C	300 (450 opsiyonel)	300 (450 opsiyonel)	300 (450 opsiyonel)
TORK	NM	1x30	1x30	1x30
MİN. BESLEME	gr./saat	100	100	100
MAX. KAPASİTE (PP)	kg/saat	4	4	4
SOĞUTMA SUYU	lt./dk.	1	1	1

LABORATUVAR TİPİ BLOWN FİLM



16 mm tek vidalı ekstruder 24 L/D- 30 L/D - 35 L/D gibi değişik kovan yapısına sahiptir. Aynı ekstruderde istenildiğinde kovan uzunluğunu 24 L/D veya 35 L/D arasında kullanılacak şekilde yeniden tasarlamak mümkündür. Kovan yedi parçadan oluşmakta ve yüksek sıcaklıklara dayanıklıdır. Her bölgenin ısıtıcıları kendi bünyesinde bir soket yardımı ile devreye alınmaktadır. Bunun sebebi en iyi karışım ve dispersiyon etkisi için, vida ve kovan konfigürasyonunu yeniden tasarlamayı mümkün kılmaktadır.

Extruder'e, granulator, cast film ünitesi, Blown Film ünitesi vs. gibi aplikasyonlar uygulanabilmektedir. Extruder mümkün olduğunca az hammadde kullanarak test yapabilmek imkanı sağlamaktadır. Segmentli kovan sayesinde değerli polimerlerin işlenebilmesine olanak sağlamaktadır. Extruder elektrik panosu masanın alt bölümünde konumlandırılmıştır.

KONTROL PANELİ



Extruder kontrol paneli kolay bir kullanım için tasarlanmıştır. 10'' dokunmatik ekran kontrolü sayesinde vida ve beslemelerin devirlerini ayarlayabilir, kafada oluşan basıncı ve diğer parametreleri görebilirsiniz. Bununla birlikte formüllerde kullandığımız değerleri cihazın hafızasına kaydedebilirsiniz. Böylelikle hafızada kayıtlı formüllerinizi numarasını ya da ismini yazarak çağırabilir ve cihazı kullanıma hazır konuma getirebilirsiniz.

BLOWN FİLM ÜNİTESİ

Özellikleri:

- Çekici merdane sistemi
- Balatalı sargı ve kenar fire sargı
- Yüksekliği 104 cm
- Film genişliği max 90 mm
- Film kalınlığı min 20 mikron

Kontrol:

- Başlatma /Durdurma
- Hız kontrol
- Elektrik Extruder ana ünitesinden soket ile



TEKNİK ÖZELLİKLER		GM SS 24	GM SS 30	GM SS 35
VİDA ÇAPI	mm	16	16	16
KOVAN UZUNLUĞU	L/D	24	30	35
VİDA HIZI	RPM	0-200	0-200	0-200
KURULU GÜÇ	kW	3,2	4	4,8
SICAKLIK	°C	300 (450 opsiyonel)	300 (450 opsiyonel)	300 (450 opsiyonel)
TORK	NM	1x30	1x30	1x30
MİN. BESLEME	gr./saat	100	100	100
MAX. KAPASİTE (PP)	kg/saat	4	4	4
SOĞUTMA SUYU	lt./dk.	1	1	1

LABORATUVAR TİPİ COUNTER ROTATE EXTRUDER



20 mm çift vidalı Counter Rotate – extruder 20 L/D – 22 L/D gibi değişken kovan yapısına sahiptir. Aynı extruderde istenildiğinde kovan uzunluğunu 20 L/D veya 22 L/D arasında kullanılacak şekilde yeniden tasarlamak mümkündür. Kovan dört parçadan oluşmakta ve yüksek sıcaklıklara dayanıklıdır. Her bölgenin ısıtıcıları kendi bünyesinde bir soket yardımı ile devreye alınmaktadır. Bunun sebebi en iyi karışıma ve dispersiyon etkisi için, vida ve kovan konfigürasyonunu yeniden tasarlamayı mümkün kılmaktadır.

Extruder ve soğutucu germe sistemi tek bir masa üzerinde dizayn edilmiştir. Extruder mümkün olduğunca az hammadde kullanılarak test yapabilmek imkanı sağlamaktadır. Küçük hacmi sayesinde değerli polimerlerin işlenebilmesine olanak sağlamaktadır.

KONTROL PANELİ



Extruder kontrol paneli kolay bir kullanım için tasarlanmıştır. 10'' dokunmatik ekran kontrolü sayesinde vida ve beslemelerin devirlerini ayarlayabilir, kafada oluşan basıncı ve diğer parametreleri görebilirsiniz. Bununla birlikte formüllerde kullandığımız değerleri cihazın hafızasına kaydedebilirsiniz. Böylelikle hafızada kayıtlı formüllerinizi numarasını ya da ismini yazarak çağırabilir ve cihazı kullanıma hazır konuma getirebilirsiniz.

ÖZELLİKLER



- Film ünitesi germe kontrollüdür.
- Merdaneli hız kontrollüdür.
- Merdaneler (Üç Adet) sertleştirilmiş çelik ve su soğutmalıdır.
- Çekme makaraları yüksekliği ayarlanabilir kauçuk malzemenen imal edilmiştir.(Kauçuk sertliği 90 hrc'dir)
- Sarma ünitesinde tork kontrollü balata sistemi bulunmaktadır. Filmlerin gerginlikleri kontrol edilebilmektedir.
- Chill Roll Makaraların yükseklik ve hızları kontrol edilebilmektedir.
- Kalınlık 0,2 mm ile 1,5 mm arasında ayarlanabilir.
- Film genişliği 2 cm ile 5 cm arasındadır.

TEKNİK ÖZELLİKLER		GM TWIN 20 CR	GM TWIN 22 CR
VİDA ÇAPI	mm	20	20
KOVAN UZUNLUĞU	L/D	20	22
VİDA HIZI	RPM	0-100	0-100
KURULU GÜÇ	kW	3,2	4
SICAKLIK	°C	300	300
TORK	NM	1x200	1x200
MİN. BESLEME	gr./saat	100	100
MAX. KAPASİTE	kg/saat	2	2
SOĞUTMA SUYU	lt./dk.	1	1

50 MM ÇİFT VIDALI EXTRUDER



50 mm Çift Vidalı Extruder 44 L/D kovan yapısına sahiptir. Kovan 11 parçadan oluşmakta ve yüksek sıcaklıklara dayanıklıdır. Her kovan kendi ısıtıcısına sahiptir.

50 mm Çift Vidalı Extruder - Havuz - Granülör kompakt bir dizayna sahiptir. 50 mm Çift Vidalı Extruder yüksek kapasiteli üretim sağlar. Çift vidalı extruderlerin vida elemanları çeşitli yoğurma, karıştırma ve kesme gibi parçalardan oluşur ve prosese göre yeniden dizayn edilebilir.



KONTROL PANELİ

Extruder kontrol paneli kolay bir kullanım için tasarlanmıştır. 10'' dokunmatik ekran kontrolü sayesinde vida ve beslemelerin devirlerini ayarlayabilir, kafada oluşan basıncı ve diğer parametreleri görebilirsiniz. Bununla birlikte formüllerde kullandığımız değerleri cihazın hafızasına kaydedebilirsiniz. Böylelikle hafızada kayıtlı formüllerinizi numarasını ya da ismini yazarak çağırabilir ve cihazı kullanıma hazır konuma getirebilirsiniz.

TEKNİK ÖZELLİKLER		GM TWIN 50/44
VİDA ÇAPI	mm	50
KOVAN UZUNLUĞU	L/D	44
VİDA HIZI	RPM.	0-600
KURULU GÜÇ	kW	95
SICAKLIK	°C	0-350
YAN BESLEME		OPSİYONEL
KURUTMA ÜNİTESİ		OPSİYONEL
KOVAN YAĞ SOĞUTMA		OPSİYONEL
ELEK		OPSİYONEL
TORK KAPLİNİ		OPSİYONEL

50-65 MM ÇİFT VİDALI EXTRUDER OPSİYONEL ÜNİTELER



GRANÜLATÖR

Extrüzyon hattında soğutma yapmak için taşıma bandı veya su banyosu sistemi kullanılabilir. Cihazla beraber iki adet opsiyon bulunmaktadır. Birincisi standart granül kesme, ikinci granül büyüklüğü opsiyonel olarak ayarlanabilir model (0.5, 1, 2, 3, mm)

ELEK

ÖZELLİKLERİ:

- Gövde paslanmaz çelik
- 3 katman (toz, granül ve kalın granül)
- Motor gücü 1,5 kW
- Kapasite 50-500 kg arası
- İnvörtörlü
- Hareket sistemi ileri - geri 500hz/dk.



KURUTMA ÜNİTESİ

ÖZELLİKLERİ:

- 2,2 kW blower
- Paslanmaz kurutma tüneli

KOVAN YAĞ SOĞUTMA

ÖZELLİKLERİ:

- 0,75 kW kızgın yağ pompası
- Yağ filtresi
- 500x500x700 soğutma tankı
- Seplantın ve su radyatörü



TORK KAPLİNİ

ÖZELLİKLERİ

- Maksimum devir : 3000 rpm.
- Açma torku : 500-1200 NM.
- Ağırlık : 34 kg.
- Makinelerin sıkışma/çarpma esnasında muhtemel şaft ve vida kırılmalarını engeller.
- Elektriksel koruma metodlarına göre avantajları: Akım koruma, İnvörtörlü motor sistemlerle koruma vb.)

65 MM ÇİFT VIDALI EXTRUDER



65 mm Çift Vidalı Extruder 44 L/D kovan yapısına sahiptir. Kovan 11 parçadan oluşmakta ve yüksek sıcaklıklara dayanıklıdır. Her kovan kendi ısıtıcısına sahiptir.

65 mm Çift Vidalı Extruder - Havuz - Granülör kompakt bir dizayna sahiptir. 65 mm Çift Vidalı Extruder yüksek kapasiteli üretim sağlar. Çift vidalı extruderlerin vida elemanları çeşitli yoğurma, karıştırma ve kesme gibi parçalardan oluşur ve prosese göre yeniden dizayn edilebilir.

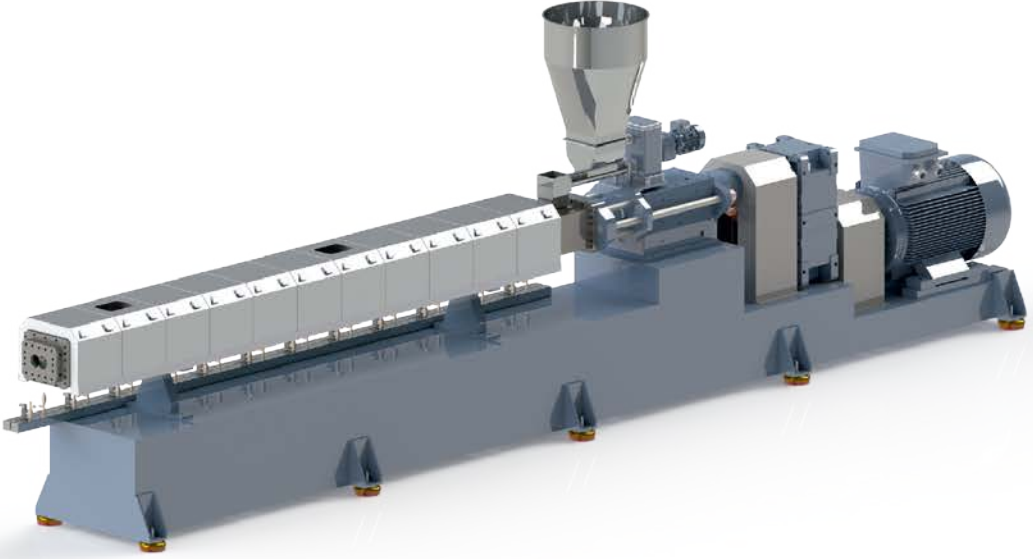


KONTROL PANELİ

Extruder kontrol paneli kolay bir kullanım için tasarlanmıştır. 10'' dokunmatik ekran kontrolü sayesinde vida ve beslemelerin devirlerini ayarlayabilir, kafada oluşan basıncı ve diğer parametreleri görebilirsiniz. Bununla birlikte formüllerde kullandığımız değerleri cihazın hafızasına kaydedebilirsiniz. Böylelikle hafızada kayıtlı formüllerinizi numarasını ya da ismini yazarak çağırabilir ve cihazı kullanıma hazır konuma getirebilirsiniz.

TEKNİK ÖZELLİKLER		GM TWIN 65/44
VİDA ÇAPI	mm	65
KOVAN UZUNLUĞU	L/D	44
VİDA HIZI	RPM	0-600
KURULU GÜÇ	kW	130
SICAKLIK	°C	0-350
YAN BESLEME		OPSİYONEL
KURUTMA ÜNİTESİ		OPSİYONEL
KOVAN YAĞ SOĞUTMA		OPSİYONEL
ELEK		OPSİYONEL
TORK KAPLİNİ		OPSİYONEL

90 MM ÇİFT VIDALI EXTRUDER



90 mm Çift Vidalı Extruder 48 L/D kovan yapısına sahiptir. Kovan 12 parçadan oluşmakta ve yüksek sıcaklıklara dayanıklıdır. Her kovan kendi ısıtıcısına sahiptir.

Extruder - Havuz - Granülör kompakt bir dizayna sahiptir ve yüksek kapasiteli üretim sağlar. Çift vidalı extruderlerin vida elemanları çeşitli yoğurma, karıştırma ve kesme gibi parçalardan oluşur ve herhangi bir özel istek doğrultusunda yeniden dizayn edilebilir.



KONTROL PANELİ

Extruder kontrol paneli kolay bir kullanım için tasarlanmıştır. 10'' dokunmatik ekran kontrolü sayesinde vida ve beslemelerin devirlerini ayarlayabilir, kafada oluşan basıncı ve diğer parametreleri görebilirsiniz. Bununla birlikte formüllerde kullandığımız değerleri cihazın hafızasına kaydedebilirsiniz. Böylelikle hafızada kayıtlı formüllerinizi numarasını ya da ismini yazarak çağırabilir ve cihazı kullanıma hazır konuma getirebilirsiniz.

TEKNİK ÖZELLİKLER		GM TWIN 90/48
VİDA ÇAPI	mm	90
KOVAN UZUNLUĞU	L/D	48
VİDA HIZI	RPM	0-600
KURULU GÜÇ	kW	270
SICAKLIK	°C	0-350
YAN BESLEME		OPSİYONEL
GRAVİMETRİK BESLEME		OPSİYONEL
VAKUM ÜNİTESİ		OPSİYONEL
KAFADAN KESME ÜNİTESİ		OPSİYONEL

LABORATUVAR TİPİ GELİMAT MİKSER



Laboratuvar tipi mikser yüksek hızı ve özel bıçak tasarımı sayesinde ısı olmadan 40-50 sn içerisinde formülasyon ve karışım yapmak için tasarlanmıştır.

Yüksek güvenli kapak tasarımı sayesinde kolaylıkla hammadde yükleme ve boşaltma işlemi yapılır.

Bu mikser kullanıcıya yüksek hız ve düşük maliyetlerde çalışma imkanı sağlamaktadır.

TEST EDİLMİŞ ÇALIŞILABİLECEK ÜRÜNLER

HDPE, LDPE, ABS, SAN, PS, PP, TPU (60-80 hrc), PMMA, PBT, PC, SAN, POM, PC/ABS, CAP, PLA

TEST EDİLMİŞ ÇALIŞILAMAYACAK ÜRÜNLER

PVC, PA, TPE, PUR



Özel kilitleme sistemi ile daha güvenli, paslanmaz gövdesi ile daha homojenik karışım.

TEKNİK ÖZELLİKLER		GELİMAT MİKSER	
KAPASİTE	GR.	75-100	180-200
HIZ	RPM	4000	2000-4000
KURULU GÜÇ	kW	11	15

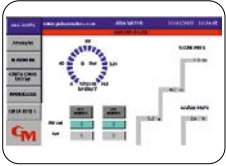
15 TONLUK ÇİFT KADEMELİ PRESS



Laboratuvar presi polimerlerin her türlü film veya kademeli levha üretimi için kullanılır . Bunlar daha sonra polimerlerin mekanik, elektriksel, optik ve kimyasal özelliklerini incelemek için test örnekleri hazırlamada kullanılır.

Pres için üst ve alt ısıtmalı kalıplar ikinci kademede soğutmalı kalıplar kullanılmaktadır . Kontrol ünitesi için ABB elektrik ve 7" dokunmatik ekran kullanılmaktadır. Yapılan işlemlerin kayıt altına alınması grafik ve dataların print edilebilmesi özelliğine sahiptir.

Pres çalışma prensibi, kademeli basınç yaparak film veya kademeli levhayı istenilen hassasiyette düzgün pürüzsüz yüzey kalitesi sağlamaktır. Elektrik ısıtmalı kalıplar son derece hassas sıcaklık kontrolü sağlamaktadır . Kontrol panelinden basınç rampaları ve zaman ayarları yapılabilmektedir.



KONTROL PANELİ

Pres kontrol paneli kolay bir kullanım için tasarlanmıştır. Standart 7" dokunmatik ekran kontrolü sayesinde; makine ayarları, alarm sayfası, sistem ayarları, giriş çıkış izleme, manuel kontrol ve çalışma grafiği parametreleri görülebilir ve kontrol edilebilir.

Basınç ve sıcaklık kontrolü
Zaman kontrolü
Kalıp sıcaklık kontrolü
Basınç rampa kontrolü
PC fonksiyonunu destekler
Kolay kullanım için dokunmatik ekran
Programlanmış çalışmanın grafiksel gösterimi (basınç ve sıcaklık)
Basınç hareketlerinin izlenmesi
Hata ve arıza bildirimi

TEKNİK ÖZELLİKLER		GM PRESS
TABLA ÖLÇÜLERİ	mm	200x200
PRESS GÜCÜ	A (kn)	60
	B (kn)	120
	C (kn)	150
ISITMA	°C	0-350
TOPLAM GÜÇ	kW	7
ISITMA GÜCÜ	kW	3
MAX BASINÇ	Bar	120 (15 Ton)

LABORATUVAR TİPİ FİLTRE TEST MAKİNESİ



Filtre Test Makinesi 25 mm tek vidalı ekstruder ünitesi, melt pompası ve basınç sensörleri sayesinde tekrarlanabilirliği yüksek okumalar yapmaktadır. Masterbach, compaund ve standardizasyon çalışmalarında yüksek tekrarlanabilirlik sunmaktadır.

Standart ölçülerde (44 mikron ile 5 mikron arasında) filtre kullanarak ölçüm yapabilmektedir. Okumalar EN-13900-5 Filtre test normlarına göre yapılmaktadır. Tam otomatik dokunmatik bilgisayar kontrolü ile kullanıcı hatalarını en aza indirgeyen yapıda kullanım sunmaktadır.

Otomatik sonuç ekranı, USB ile data transferi, Ofis programlarına veri transferi, reçete saklama gibi özelliklere sahiptir.

KONTROL PANELİ



Ekstruder kontrol paneli kolay bir kullanım için tasarlanmıştır. 10'' dokunmatik ekran kontrolü sayesinde vida ve beslemelerin devirlerini ayarlayabilir, kafada oluşan basıncı ve diğer parametreleri görebilirsiniz. Bununla birlikte formüllerde kullandığımız değerleri cihazın hafızasına kaydedebilirsiniz. Böylelikle hafızada kayıtlı formüllerinizi numarasını ya da ismini yazarak çağırabilir ve cihazı kullanıma hazır konuma getirebilirsiniz.

TEKNİK ÖZELLİKLER		GM SS2532
VİDA ÇAPI	mm	25
KOVAN UZUNLUĞU	L/D	32
VİDA HIZI	RPM	0-200
KURULU GÜÇ	kW	9
SICAKLIK	°C	0-350
BASINÇ ARALIĞI	bar	0-350
FİLTRE BOYUTU	mikron	5 - 10 - 15 - 19 - 25 - 35 - 44

SPINTECH I

- BCF-CF -



Laboratuvar Tipi Sentetik İplik Çekim Ünitesi

Gülner Makina Spintech I hattı laboratuvar şartlarında minimum kapasite ile fiber denemeleri için tasarlanmıştır.

Avantajları;

Standart tüm laboratuvarlara sığacak şekilde dizayn edilmiştir.

Minimum 400 grm ürün ile kısa sürede deneme imkanı.

Gülner Makina Spintech I hattı, kullanıcının isteklerine göre tasarlanabilmekte ve sonradan modifiye edilebilmektedir.

Gülner Makina Spintech I hattı yeni aplikasyonlar, yeni prosesler,yeni polimer karışımlarını denemek için tasarlanmış kompakt bir sistemdir.

Spintech cihazını;

Masterbach üreticileri; Kalite, renk kontrol ve karışımları denemek için kullanır

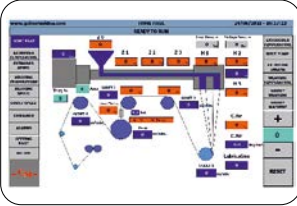
Granül üreticileri; Test ve yeni fiberler için karışım geliştirmek için kullanır.

İplik Üreticileri; AR-GE, kontrol,renk ve iplik tasarımları için kullanır.

Spinoil Üreticileri; Kalite ve AR-GE aşamalarında kullanır.

Gerektiğinde sistem çalışma parametreleri harici bir diske aktarılabilmektedir.

KONTROL PANELİ



Acil durdurma, başlatma, durdurma

% tork göstergesi

Isı grafiği ve tork grafiği

USB belleğe kaydetme

Yazıcıdan çıktı almak

Uzaktan erişim

Isı Kontrol

Basınç Kontrol

Pompa Kontrol

Hava Kontrolü

Kolay bir kullanım için tasarlanmıştır. Standart 10" dokunmatik ekran kontrolü sayesinde ekstruder sıcaklık ve devirini, dokuma sıcaklık ve hızlarını, godet sıcaklık ve hızlarını, aktif ve boş bobin çapları gibi birçok parametreyi görebilir ve kontrol edebilirsiniz. Bununla birlikte formüllerde kullandığımız değerleri cihazın hafızasına kaydedebilirsiniz. Böylelikle hafızada kayıtlı formüllerinizi numarasını ya da ismini yazarak çağırabilir ve cihazı kullanıma hazır konuma getirebilirsiniz.

Elektrik panosu makine kasasına monte edilir. Sürücü ve sıcaklık kontrolü için güç unsurlarının yanı sıra gerekli tüm elektrik elamanlarını içerir. Sürücünün ayarlanabilir akım limiti sayesinde, bir maksimum tork aşılması engellenir. 10" ekranla birlikte kullanıcı ara yüzü gibi bir mikro işlemci ile (potansiyometre fonksiyonu) istenen set değerleri için son derece hızlı erişim sağlar.

Aşağıda belirtilen parametreler denetlenir :

- 3 ekstruder bölgesi,
- 2 cehennemlik ve 2 düze bölgesi,
- Motor akım (amp.) ve vida rpm göstergesi.

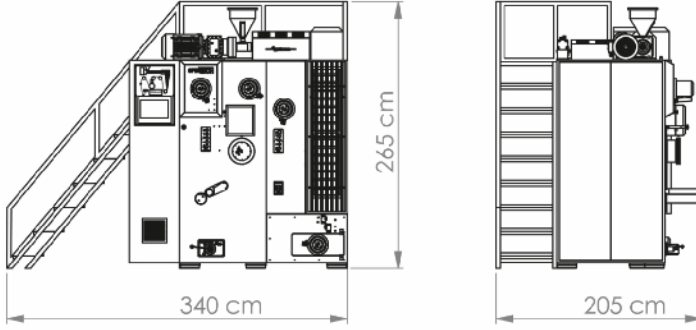
Seçilebilir çalışma modu:

-Basınç güvenli vidalı hız

-Kontrollü standart özellikleri emniyetli kapatma dışında sıcaklık gerçek değerlerin alarm göstergesi, göstergenin yanı sıra ayarlanabilir tolerans sınırları.

SPINTECH I

- BCF-CF -



TEKNİK ÖZELLİKLER

VİDA ÇAPI	(mm)	25
VİDA BOYU	(L/D)	32
VİDA DEVRİ	(Rpm)	220
EXTRUDER MOTOR GÜCÜ	(Kw)	5,5
ISI KONTROL	(°c)	300
TORK	(Nm)	238
MİN. KAPASİTE	(Gr/Hr)	400-500
MAX. KAPASİTE	(Gr/Hr)	4500-5000
İPLİK YAĞ POMPASI	(Lt/Dk)	1-20 cc
TEXTURİZE HAVA	(BAR)	8(0,5-2 m3)dk
SARMA HIZI	(m/Dk)	1000
ÜRÜN		CF-BCF
HAMMADDE		PP-PA-PET-PBT
ÜRÜN ARALIĞI		CF 300-1200 dtex - BCF 400-3800 dtex
KURULU GÜÇ	KW	55
ÇEKİM SAYISI		1/3

SOĞUK GODET



TEKNİK ÖZELLİKLER

SOĞUK GODET	150 x 150 mm
ÇAP	150 mm
BOY	150 mm
ÇALIŞMA ALANI	120 mm
BESLEME	380V 50HZ
ÇALIŞMA YÜZEYİ	Seramik Kaplama
ÇALIŞMA HIZI	1400 m/dk
TORK	9,5 nm

SICAK GODET



TEKNİK ÖZELLİKLER

SOĞUK GODET	150 x 150 mm
ÇAP	150 mm
BOY	150 mm
ÇALIŞMA ALANI	120 mm
BESLEME	380V 50HZ
ÇALIŞMA YÜZEYİ	Seramik Kaplama
ÇALIŞMA HIZI	1400 m/dk
TORK	9,5 nm
ISITMA SİSTEMİ	indüksiyon
SICAKLIK KONTROL	PT 100
ISITMA AVERAJI	20-200 C°
ISI ALGILAMA	haberleşmeli

SPINTECH II

- BCF-CF-POY -



Laboratuvar Tipi Sentetik İplik Çekim Ünitesi

Gülner Makina Spintech II hattı laboratuvar şartlarında minimum kapasite ile fiber denemeleri için tasarlanmıştır.

Avantajları;

Standart tüm laboratuvarlara sığacak şekilde dizayn edilmiştir.

Minimum 400 grm ürün ile kısa sürede deneme imkanı.

Gülner Makina Spintech II hattı, kullanıcının isteklerine göre tasarlanabilmekte ve sonradan modifiye edilebilmektedir.

Gülner Makina Spintech II hattı yeni aplikasyonlar, yeni prosesler,yeni polimer karışımlarını denemek için tasarlanmış kompakt bir sistemdir.

Spintech cihazını;

Masterbach üreticileri; Kalite, renk kontrol ve karışımları denemek için kullanır

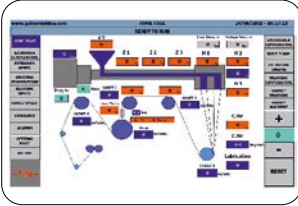
Granül üreticileri; Test ve yeni fiberler için karışım geliştirmek için kullanır.

İplik Üreticileri; AR-GE, kontrol,renk ve iplik tasarımları için kullanır.

Spinoil Üreticileri; Kalite ve AR-GE aşamalarında kullanır.

Gerektiğinde sistem çalışma parametreleri harici bir diske aktarılabilmektedir.

KONTROL PANELİ



Acil durdurma, başlatma, durdurma

% tork göstergesi

Isı grafiği ve tork grafiği

USB belleğe kaydetme

Yazıcıdan çıktı almak

Uzaktan erişim

Isı Kontrol

Basınç Kontrol

Pompa Kontrol

Hava Kantrölü

Kolay bir kullanım için tasarlanmıştır. Standart 10" dokunmatik ekran kontrolü sayesinde ekstruder sıcaklık ve devirini, dokuma sıcaklık ve hızlarını, godet sıcaklık ve hızlarını, aktif ve boş bobin çapları gibi birçok parametreyi görebilir ve kontrol edebilirsiniz. Bununla birlikte formüllerde kullandığınız değerleri cihazın hafızasına kaydedebilirsiniz. Böylelikle hafızada kayıtlı formüllerinizi numarasını ya da ismini yazarak çağırabilir ve cihazı kullanıma hazır konuma getirebilirsiniz.

Elektrik panosu makine kasasına montelidir. Sürücü ve sıcaklık kontrolü için güç unsurlarının yanı sıra gerekli tüm elektrik elamanlarını içerir. Sürücünün ayarlanabilir akım limiti sayesinde,bir maksimum tork aşılması engellenir. 10" ekranla birlikte kullanıcı ara yüzü gibi bir mikro işlemci ile (potansiyometre fonksiyonu) istenen set değerleri için son derece hızlı erişim sağlar.

Aşağıda belirtilen parametreler denetlenir :

- 3 ekstruder bölgesi,
- 2 cehennemlik ve 2 düze bölgesi,
- Motor akım (amp.) ve vida rpm göstergesi.

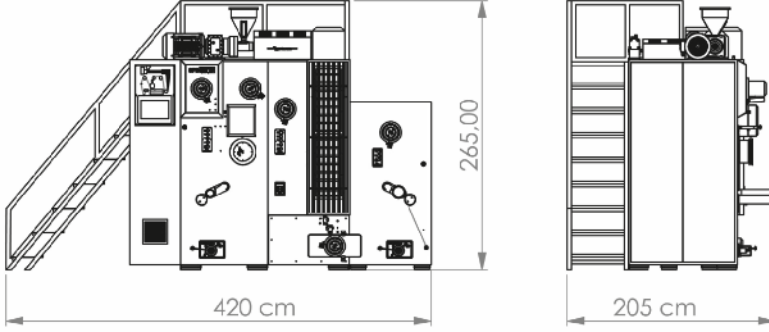
Seçilebilir çalışma modu:

-Basınç güvenli vıda hızı

-Kontrollü standart özellikleri emniyetli kapatma dışında sıcaklık gerçek değerlerin alarm göstergesi, göstergenin yanı sıra ayarlanabilir tolerans sınırları.

SPINTECH II

- BCF-CF-POY -



TEKNİK ÖZELLİKLER

VİDA ÇAPI	(mm)	25
VİDA BOYU	(L/D)	32
VİDA DEVRİ	(Rpm)	220
EXTRUDER MOTOR GÜCÜ	(Kw)	5,5
ISI KONTROL	(°c)	300
TORK	(Nm)	238
MİN. KAPASİTE	(Gr/Hr)	400-500
MAX. KAPASİTE	(Gr/Hr)	4500-5000
İPLİK YAĞ POMPASI	(Lt/Dk)	1-20 cc
TEXTURİZE HAVA	(BAR)	8(0,5-2 m3)dk
SARMA HIZI	(m/Dk)	BCF- 1000 - POY 3000
ÜRÜN		CF-BCF-POY
HAMMADDE		PP-PA-PET-PBT
ÜRÜN ARALIĞI		CF 300-1200 dtex - BCF 400-3800 dtex - POY 200-400
KURULU GÜÇ	KW	60
ÇEKİM SAYISI		1/3

MANUEL SARICI



TEKNİK ÖZELLİKLER

BOBİN DEĞİŞİMİ	MANUEL
SARMA ORANI	ELEKTRONİK PROGRAMLAMA
BOBİN SARMA GENİŞLİĞİ	100 mm
DENYE ARALIĞI	100-600
TRAVELS UZUNLUĞU	100 mm
BOBİN GÖBEĞİ İÇ ÇAPI	112 mm
BOBİN UZUNLUĞU	125 mm
BOBİN ÇAPI	127 mm
BOBİN SAYISI	1
SARMA HIZI	3.000 m/dk.
EBATLAR (E X B X Y)	100 x 85 x 165 cm

SPINTECH III

- POY-FDY -



Laboratuvar Tipi Sentetik İplik Çekim Ünitesi

Gülner Makina Spintech III hattı laboratuvar şartlarında minimum kapasite ile fiber denemeleri için tasarlanmıştır.

Avantajları;

Standart tüm laboratuvarlara sığacak şekilde dizayn edilmiştir.

Minimum 400 grm ürün ile kısa sürede deneme imkanı.

Gülner Makina Spintech III hattı, kullanıcının isteklerine göre tasarlanabilmekte ve sonradan modifiye edilebilmektedir.

Gülner Makina Spintech III hattı yeni uygulamalar, yeni prosesler, yeni polimer karışımlarını denemek için tasarlanmış kompakt bir sistemdir.

Spintech cihazını;

Masterbach üreticileri; Kalite, renk kontrol ve karışımları denemek için kullanır

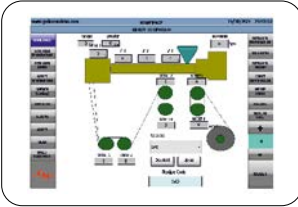
Granül üreticileri; Test ve yeni fiberler için karışım geliştirmek için kullanır.

İplik Üreticileri; AR-GE, kontrol, renk ve iplik tasarımları için kullanır.

Spinoil Üreticileri; Kalite ve AR-GE aşamalarında kullanır.

Gerektiğinde sistem çalışma parametreleri harici bir diske aktarılabilmektedir.

KONTROL PANELİ



Acil durdurma, başlatma, durdurma

% tork göstergesi

Isı grafiği ve tork grafiği

USB belleğe kaydetme

Yazıcıdan çıktı almak

Uzaktan erişim

Isı Kontrol

Basınç Kontrol

Pompa Kontrol

Hava Kantrölü

Kolay bir kullanım için tasarlanmıştır. Standart 10" dokunmatik ekran kontrolü sayesinde ekstruder sıcaklık ve devirini, dokuma sıcaklık ve hızlarını, godet sıcaklık ve hızlarını, aktif ve boş bobin çapları gibi birçok parametreyi görebilir ve kontrol edebilirsiniz. Bununla birlikte formüllerde kullandığınız değerleri cihazın hafızasına kaydedebilirsiniz. Böylelikle hafızada kayıtlı formüllerinizi numarasını ya da ismini yazarak çağırabilir ve cihazı kullanıma hazır konuma getirebilirsiniz.

Elektrik panosu makine kasasına montelidir. Sürücü ve sıcaklık kontrolü için güç unsurlarının yanı sıra gerekli tüm elektrik elamanlarını içerir. Sürücünün ayarlanabilir akım limiti sayesinde, bir maksimum tork aşılması engellenir. 10" ekranla birlikte kullanıcı ara yüzü gibi bir mikro işlemci ile (potansiyometre fonksiyonu) istenen set değerleri için son derece hızlı erişim sağlar.

Aşağıda belirtilen parametreler denetlenir :

- 3 ekstruder bölgesi,
- 2 cehennemlik ve 2 düze bölgesi,
- Motor akım (amp.) ve vida rpm göstergesi.

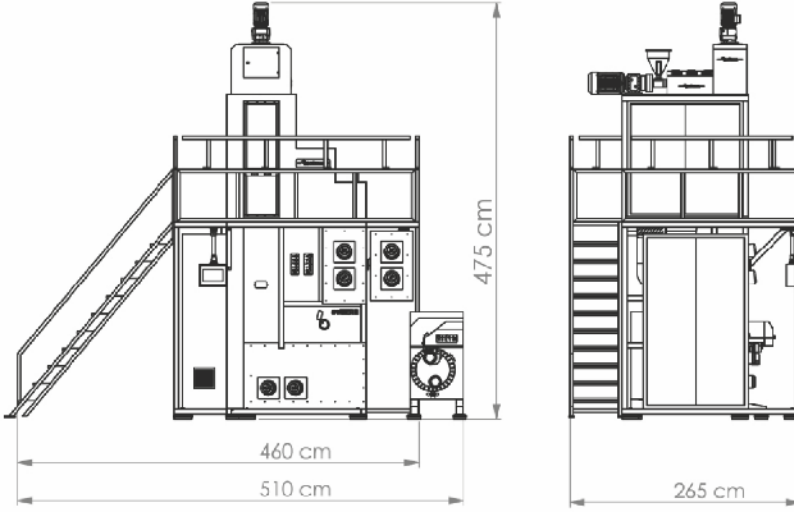
Seçilebilir çalışma modu:

-Basınç güvenli vidalama hızı

-Kontrollü standart özellikleri emniyetli kapatma dışında sıcaklık gerçek değerlerin alarm göstergesi, göstergenin yanı sıra ayarlanabilir tolerans sınırları.

SPINTECH III

- POY-FDY -



TEKNİK ÖZELLİKLER

VİDA ÇAPI	(mm)	25
VİDA BOYU	(L/D)	32
VİDA DEVRİ	(Rpm)	220
EXTRUDER MOTOR GÜCÜ	(Kw)	5,5
ISI KONTROL	(°c)	300
TORK	(Nm)	238
MİN. KAPASİTE	(Gr/Hr)	400-500
MAX. KAPASİTE	(Gr/Hr)	4500-5000
İPLİK YAĞ POMPASI	(Lt/Dk)	1-20 cc
TEXTURİZE HAVA	(BAR)	8(0,5-2 m3)dk
SARMA HIZI	(m/Dk)	4500
ÜRÜN		FDY-POY
HAMMADDE		PET-PBT
ÜRÜN ARALIĞI (POY-FDY)		FDY 20-600 dtex - POY 20-600 denye
KURULU GÜÇ	KW	60
ÇEKİM SAYISI		FDY 1/2 - POY 1/1

OTOMATİK SARICI



TEKNİK ÖZELLİKLER

BOBİN DEĞİŞİMİ	OTOMATİK
SARMA ORANI	ELEKTRONİK PROGRAMLAMA
BOBİN SARMA GENİŞLİĞİ	100 mm
DENYE ARALIĞI	20-600
TRAVELS UZUNLUĞU	280 mm
BOBİN GÖBEĞİ İÇ ÇAPI	125 mm
BOBİN UZUNLUĞU	150 mm
BOBİN ÇAPI	141 mm
BOBİN SAYISI	2
SARMA HIZI	4500 m/dk.
EBATLAR (E X B X Y)	165 x 65 x 125 cm

SPINTECH IV

- TRICOLOR -



Laboratuvar Tipi Sentetik İplik Çekim Ünitesi

Gülner Makina Spintech IV hattı laboratuvar şartlarında minimum kapasite ile fiber denemeleri için tasarlanmıştır.

Avantajları;

Standart tüm laboratuvarlara sığacak şekilde dizayn edilmiştir.

Minimum 400 grm ürün ile kısa sürede deneme imkanı.

Gülner Makina Spintech IV hattı, kullanıcının isteklerine göre tasarlanabilmekte ve sonradan modifiye edilebilmektedir.

Gülner Makina Spintech IV hattı yeni uygulamalar, yeni prosesler, yeni polimer karışımlarını denemek için tasarlanmış kompakt bir sistemdir.

Spintech cihazını;

Masterbach üreticileri; Kalite, renk kontrol ve karışımları denemek için kullanılır

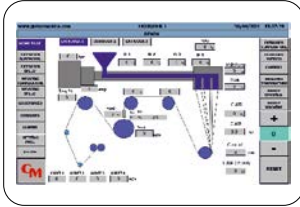
Granül üreticileri; Test ve yeni fiberler için karışım geliştirmek için kullanılır.

İplik Üreticileri; AR-GE, kontrol, renk ve iplik tasarımları için kullanılır.

Spinol Üreticileri; Kalite ve AR-GE aşamalarında kullanılır.

Gerektiğinde sistem çalışma parametreleri harici bir diske aktarılabilmektedir.

KONTROL PANELİ



Acil durdurma, başlatma, durdurma
% tork göstergesi
Isı grafiği ve tork grafiği
USB belleğe kaydetme
Yazıcıdan çıktı almak
Uzaktan erişim
Isı Kontrol
Basınç Kontrol
Pompa Kontrol
Hava Kontrolü

Kolay bir kullanım için tasarlanmıştır. Standart 10" dokunmatik ekran kontrolü sayesinde ekstruder sıcaklık ve devirini, dokuma sıcaklık ve hızlarını, gödet sıcaklık ve hızlarını, aktif ve boş bobin çapları gibi birçok parametreyi görebilir ve kontrol edebilirsiniz. Bununla birlikte formüllerde kullandığınız değerleri cihazın hafızasına kaydedebilirsiniz. Böylelikle hafızada kayıtlı formüllerinizi numarasını ya da ismini yazarak çağırabilir ve cihazı kullanıma hazır konuma getirebilirsiniz.

Elektrik panosu makine kasasına montelidir. Sürücü ve sıcaklık kontrolü için güç unsurlarının yanı sıra gerekli tüm elektrik elamanlarını içerir. Sürücünün ayarlanabilir akım limiti sayesinde, bir maksimum tork aşılması engellenir. 10" ekranla birlikte kullanıcı ara yüzü gibi bir mikro işlemci ile (potansiyometre fonksiyonu) istenen set değerleri için son derece hızlı erişim sağlar.

Aşağıda belirtilen parametreler denetlenir :

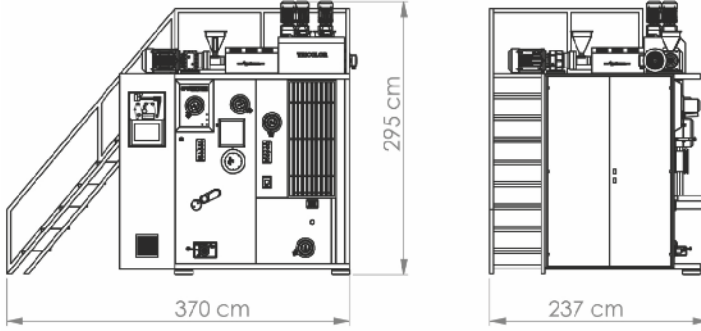
- 3 ekstruder bölgesi,
- 2 cehennemlik ve 2 düze bölgesi,
- Motor akım (amp.) ve vida rpm göstergesi.

Seçilebilir çalışma modu:

- Basınç güvenli vida hızı
- Kontrollü standart özellikleri emniyetli kapatma dışında sıcaklık gerçek değerlerin alarm göstergesi, göstergenin yanı sıra ayarlanabilir tolerans sınırları.

SPINTECH IV

- TRICOLOR -



TEKNİK ÖZELLİKLER

VİDA ÇAPI	(mm)	25
VİDA BOYU	(L/D)	32
VİDA DEVRİ	(Rpm)	220
EXTRUDER MOTOR GÜCÜ	(Kw)	5,5
ISI KONTROL	(°c)	300
TORK	(Nm)	238
MİN. KAPASİTE	(Gr/Hr)	400-500
MAX. KAPASİTE	(Gr/Hr)	4500-5000
İPLİK YAĞ POMPASI	(Lt/Dk)	1-20 cc
TEXTURİZE HAVA	(BAR)	8(0,5-2 m3)dk
SARMA HIZI	(m/Dk)	1000
ÜRÜN		CF-BCF
HAMMADDE		PP-PA-PET-PBT
ÜRÜN ARALIĞI		CF 300-1200 dtex - BCF 400-3800 dtex
KURULU GÜÇ	KW	82
ÇEKİM SAYISI		1/3

SOĞUK GODET



TEKNİK ÖZELLİKLER

SOĞUK GODET	150 x 150 mm
ÇAP	150 mm
BOY	150 mm
ÇALIŞMA ALANI	120 mm
BESLEME	380V 50HZ
ÇALIŞMA YÜZEYİ	Seramik Kaplama
ÇALIŞMA HIZI	1400 m/dk
TORK	9,5 nm

SICAK GODET



TEKNİK ÖZELLİKLER

SOĞUK GODET	150 x 150 mm
ÇAP	150 mm
BOY	150 mm
ÇALIŞMA ALANI	120 mm
BESLEME	380V 50HZ
ÇALIŞMA YÜZEYİ	Seramik Kaplama
ÇALIŞMA HIZI	1400 m/dk
TORK	9,5 nm
ISITMA SİSTEMİ	indüksiyon
SICAKLIK KONTROL	PT100
ISITMA AVERAJI	20-200 C°
ISI ALGILAMA	haberleşmeli



LABORATUVAR TİPİ MEKANİK TEXTURE MAKİNESİ

GM POYTEX Mekanik Texture Makinesi laboratuvar ortamında ipliği texture etmek için kullanılır. Fırın ısıtmasında Downtherm (ısı transfer yağı) kullanılmaktadır.

POYTEX Mekanik Texture Makinasında 2 adet soğuk godet bulunmaktadır. İpin inceliğine, kalınlığına ve çekim hızına göre uygun devir ayarlanabilmektedir.

İplik sarım açısı değiştirilebilir, makine üzerindeki aktif makara ve boş makara çapı görüntülenebilir.

POYTEX sizin çalışma ayarlarınızı reçete sayfası sayesinde kaydedebilir.

TEKNİK ÖZELLİKLER	
MAX. SICAKLIK	220 C°
GODET SAYISI	2 soğuk godet
GODET ÇALIŞMA YÜZEYİ	Seramik Kaplama
GODET ÇALIŞMA HIZI	1000 m/dk.
FIRIN UZUNLUĞU	85 + 85 cm = 170 cm
GODET ÇERÇEVESİ	1 katmanlı
YAĞ POMPASI VİSKOSİTE	90 cP
YAĞ POMPASI HIZ	1450 rpm.
YAĞ POMPASI İNVERTER	ABB
ELEKTRİK	380V 3 FAZ 50 Hz.
EBATLAR (E X B X Y)	200 x 150 x 100 cm

LABORATUVAR MAKİNALARI / LABORATORY MACHINES

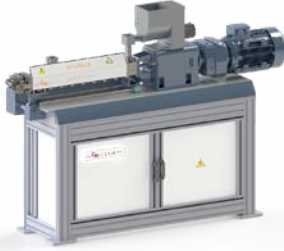
12 mm Çift Vidalı Extruder
12 mm Twin Screw Extruder



16 mm Çift Vidalı Extruder
16 mm Twin Screw Extruder



20 mm Çift Vidalı Extruder
20 mm Twin Screw Extruder



Filtre Test Makinası
Filter Test Machine



Gelimat Mikser
Gelimate Mixer



15 Tonluk Çift Kademeli Press
15 Tons Dual Stage Press



GÜLNAR Laboratuvar Tipi 12mm-16mm-20mm Çift Vidalı Extruder, Filtre Test Makinası, Gelimat Mikser ve 15 Tonluk Çift Kademeli Press ile laboratuvarınızda minimum kapasite ile başarılı test imkanı sunmaktadır.

GÜLNAR provides you succesfull test results with minimum material in your labs with Laboratory Type 12mm-16mm-20mm Twin Screw Extruder, Filter Test Machine, Gelimat Mixer and 15 Tons Dual Stage Press

TEKSTİL MAKİNALARI / TEXTILE MACHINES

SPINTECH I
- BCF-CF -



SPINTECH II
- BCF-CF-POY -



SPINTECH III
- POY-FDY -



SPINTECH IV
- TRICOLOR -



POYTEX



AUTOMATIC WINDER



GÜLNAR Laboratuvar Tipi SPINTECH I (BCF-CF), SPINTECH II (BCF-CF-POY) SPINTECH III (POY-FDY) SPINTECH IV TRICOLOR İplik Çekim üniteleri ile laboratuvarınızda minimum kapasite ile başarılı test imkanı sunmaktadır.

GÜLNAR provides you successful test results with minimum material in your labs with Laboratory Type SPINTECH I (BCF-CF), SPINTECH II (BCF-CF-POY) SPINTECH III (POY-FDY) SPINTECH IV TRICOLOR Spinning Lines.

BUGÜN İÇİN DEĞİL, GELECEK İÇİN ÜRETİYORUZ

WE PRODUCE FOR FUTURE, NOT ONLY FOR TODAY



***PLASTİK SEKTÖRÜNDE PROFESYONEL
ÇÖZÜMLER SUNUYORUZ***

***WE OFFER PROFESSIONAL
SOLUTIONS IN PLASTIC INDUSTRY***

Professional Solutions for Your Business



Mimarsinan OSB. 25.Cad. No : 18 Melikgazi / KAYSERİ /TÜRKİYE
TEL:+90 352 333 17 00 FAX: +90 352 333 17 17
www.gulnarmakina.com
info@gulnarmakina.com